



# Roto Fermax

Soluções para Linha Sublime 3.5

Linha  
Sublime 3.5



**96h**  
**EXPRESSO**  
*Rápido e Eficiente!*



# Roto Fermax 96h Express<sup>1</sup>

Mais agilidade e rapidez! Seu pedido faturado em até 4 dias úteis.

**Pensado para você!**

Preocupada com a satisfação dos nossos clientes e parceiros e como prova do nosso forte compromisso, a Roto Fermax criou o serviço 96h Express.

**96h Express, o que é?**

Consiste na rápida e eficiente liberação de qualquer pedido<sup>1</sup>, garantindo a disponibilidade imediata de um selecionado mix de produtos com um curto prazo de entrega.

**Mais de 1.000 produtos!**

Entre em contato conosco e solicite a lista completa com os produtos que fazem parte do serviço 96h Express e descubra como se beneficiar.



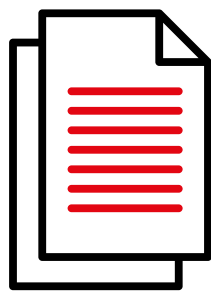


Não perca o seu pedido  
de vista.

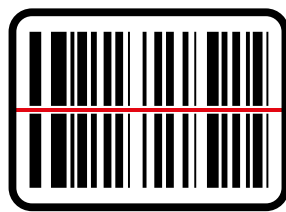
**Portal do Cliente**

### **Economize seu tempo.**

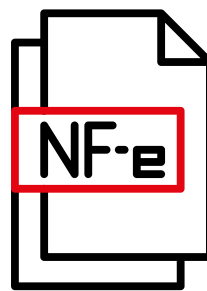
Com o Portal do Cliente da Roto Fermax você acompanha todas as informações do seu pedido em uma única plataforma, quando e onde quiser.



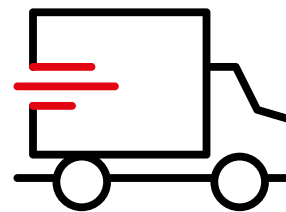
Pedidos



Boletos



Notas Fiscais



Entrega

### **Tudo sobre o seu pedido em um só lugar!**

Todas as informações são atualizadas em tempo real, e podem ser acessadas de forma rápida e objetiva, 24 horas por dia, 7 dias por semana.

Torne o seu dia a dia muito mais prático e ganhe mais tempo para cuidar de seu negócio.

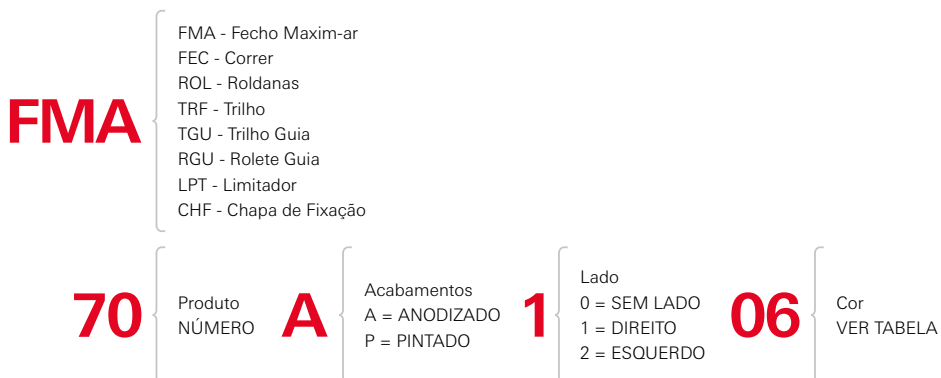
[portal.rotofermax.com.br](http://portal.rotofermax.com.br)

## Informações gerais

### Formação do código do produto

---

# FMA 70 A 1 06

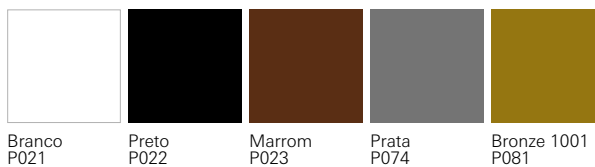


Exemplos: **FMA70A106** | **FMA70A106ARM01**

Obs.: Foram mantidas as características de instalação, usinagem e furações dos fechos existentes.

### Tabela padrão de cores

---



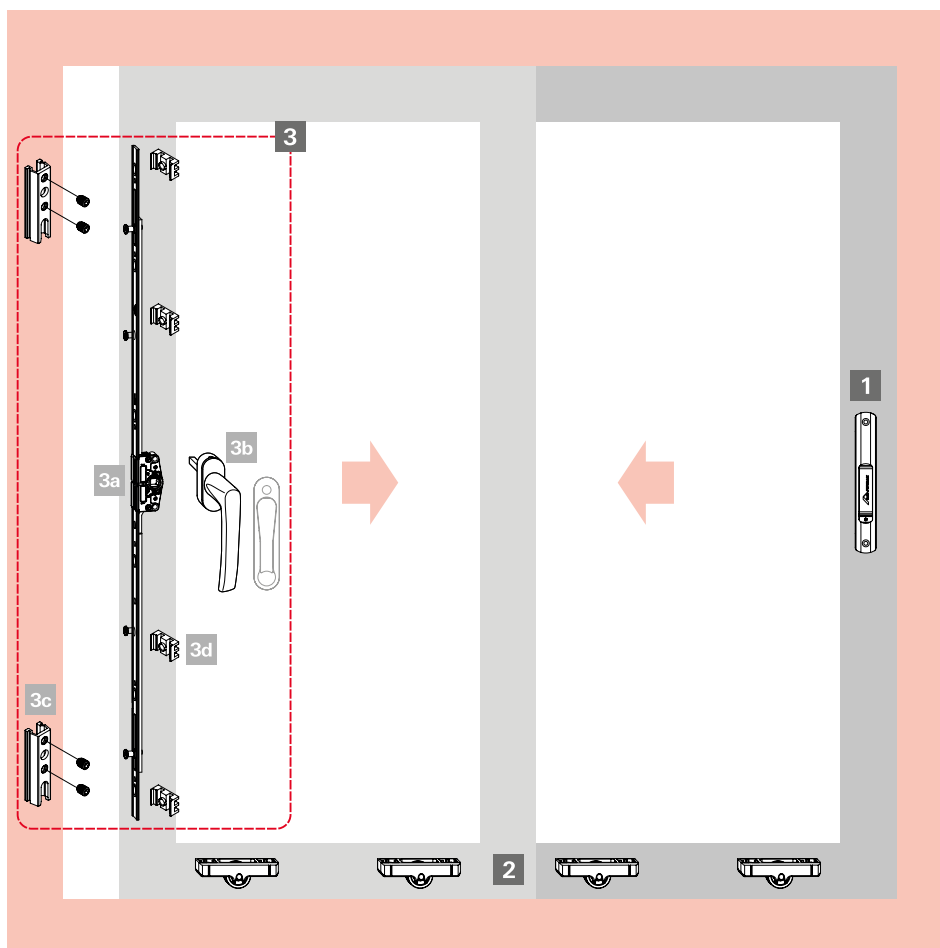
Obs.: cores especiais sob consulta.

# Conteúdo

<b>Correr</b>	<b>6</b>	<b>Persiana Integrada</b>	<b>23</b>
Esquema de aplicação	6	Esquema de aplicação	23
Fechos	7	Palhetas	24
Opcionais	9	Disco alinhador	24
Roldanas	10	Tampa para palheta	24
Cremonas	11	Presilha	24
Maçanetas	11	Terminal da esteira	24
Contrafecho	12	Motores	25
Calço para cremona	12	Recolhedores	25
Complementos	13	Passa cinta do recolhedor	26
<b>Maxim-ar</b>	<b>14</b>	Opcionais	26
Esquema de aplicação	14	Complementos	27
Fechos	15		
Articulações / braço	15		
Complementos	16		
<b>Porta de Giro</b>	<b>18</b>		
Esquema de aplicação 1 folha	18		
Esquema de aplicação 2 folhas	19		
Kit fechadura	20		
Maçanetas	20		
Contratesta	20		
Dobradiças	21		
Fecho unha	21		
Complementos	21		

## **Correr**

Linha Sublime 3.5  
Esquema de aplicação



### **1 Fechos concha / conchas cega 160/192mm**

Ver Linguetas

Ver Contrafechos

### **2 Roldanas**

### **3 Soluções multiponto correr**

**3a** Cremonas

**3b** Maçanetas

**3c** Contrafechos

**3d** Calços para cremonas

Complementos (guias, tampas, etc...)

## Correr

Linha Sublime 3.5  
Lista de componentes

### 1 Fechos concha / conchas cega

160mm - para janelas - com e sem fixação aparente



Com fixação aparente

Sem fixação aparente



LIN07N



CFE42N

#### Fechos concha

Descrição	com fixação aparente	sem fixação aparente
Manual sem chave	FEC93	FEC16S
Manual com chave	FEC94	FEC19S
Automático sem chave	FEC125	FEC37S
Automático com chave	FEC126	FEC38S

#### Conchas cega

Descrição	com fixação aparente	sem fixação aparente
Concha cega	CON04	CON04S

Lingueta (aço inox)

LIN07N\*

Contrafecho (lateral)

CFE42N

\*Obs.: vendido separadamente (embalagem com 10 peças).

192mm - para portas - com e sem fixação aparente



Com fixação aparente

Sem fixação aparente



LIN04N



CFE42N

#### Fechos concha

Descrição	com fixação aparente	sem fixação aparente
Manual sem chave	FEC95	FEC42S
Manual com chave	FEC96	FEC44S
Automático sem chave	FEC127	FEC43S
Automático com chave	FEC128	FEC45S

#### Conchas cega

Descrição	com fixação aparente	sem fixação aparente
Concha cega	CON06	CON06S

Lingueta (zamak)

LIN04N\*

Contrafecho (lateral)

CFE42N

\*Obs.: vendido separadamente (embalagem com 10 peças).

## Correr

Linha Sublime 3.5  
Lista de componentes

### 1 Fechos concha / conchas cega Easy Touch

160mm - para janelas - com e sem fixação aparente



Com fixação aparente

Sem fixação aparente



LIN19

CFE64

BAC03

#### Fechos concha Easy Touch

Descrição	com fixação aparente	sem fixação aparente
Sem chave	FEC129	FEC129S

#### Conchas cega Easy Touch

Descrição	com fixação aparente	sem fixação aparente
Concha cega	CON09	CON09S

**Lingueta** (alumínio)

**LIN19**

**Botão de acionamento** (externo)

**BAC03**

**Contrafecho** (p/ fechos Easy Touch)

**CFE64**

192mm - para portas



Com fixação aparente



LIN19

CFE64

BAC03

#### Fechos concha Easy Touch

Descrição	com fixação aparente	sem fixação aparente
Sem chave	FEC132	-
Com chave	FEC131	-
Com botão integrado	FEC133	-

#### Concha cega Easy Touch

Descrição	com fixação aparente	sem fixação aparente
Concha cega	CON13	-

**Lingueta** (alumínio)

**LIN19**

**Botão de acionamento** (externo)

**BAC03**

**Contrafecho** (p/ fechos Easy Touch)

**CFE64**

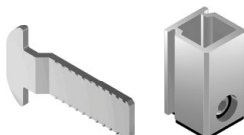


## Correr

Linha Sublime 3.5  
Lista de componentes

### 1 Fechos concha DUO / concha cega DUO

190mm - para janelas - sem fixação aparente



LIN27

CFE42N

#### Fechos concha DUO

Descrição	Material N°
Sem chave	FEC121N
Com chave	FEC122N

Obs.: solicitar lingueta separadamente.

**Concha cega DUO** **CON11N**

**Lingueta para fecho DUO (inox)** **LIN27**

**Contrafecho (aço inox - lateral)** **CFE42N**

#### Opcionais



#### Puxadores

Descrição	Material N°
Puxador 168mm	PUX11N*
Puxador 200mm	PUX12N*
Puxador 250mm	PUX14N

\*Obs.: furação compatível com fechos e conchas 160mm e 192mm.



#### Fechaduras Bico de Papagaio

Descrição	Cilindro	Material N°
Fechadura BP Stam	Zamak	FBP01S
Fechadura BP Pado	Zamak	FBP01Z

**Contrafecho (p/ fechaduras Bico de Papagaio)** **CFE42N\***

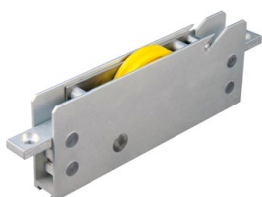
\*Obs.: vendido somente em conjunto com o FBP.

## Correr

Linha Sublime 3.5  
Lista de componentes

### 2 Roldanas

Simple



#### Roldana simples

Descrição	Carga	Material N°
Com regulagem e rolamento	40kg	ROL71N

#### Roldana simples Strong Fit

Descrição	Carga	Material N°
Com regulagem e rolamento blindado	130kg	ROL80N

#### Roldana simples Strong Fit

Descrição	Carga	Material N°
Com regulagem e rolamento	150kg	ROL140

Dupla



#### Roldana dupla

Descrição	Carga	Material N°
Com regulagem e rolamento	80kg	ROL40N

#### Roldana dupla Strong Fit

Descrição	Carga	Material N°
Com regulagem e rolamento blindado	260kg	ROL81N

#### Roldana dupla Strong Fit

Descrição	Carga	Material N°
Com regulagem e rolamento	300kg	ROL141

## Correr

Linha Sublime 3.5  
Lista de componentes

### 3 Soluções multiponto correr

#### 3a Cremonas



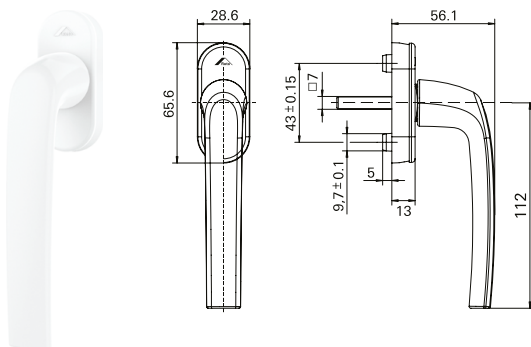
#### Cremonas (agulha de 20mm)

Aplicação*	Comprimento	Calços Cremona	Contrafechos	Material N°
A partir de 500mm	400mm	4	2	641988
A partir de 701mm	600mm	6	2	641989
A partir de 1101mm	1000mm	8	3	641991

\*Obs.: altura da folha

#### 3b Maçanetas

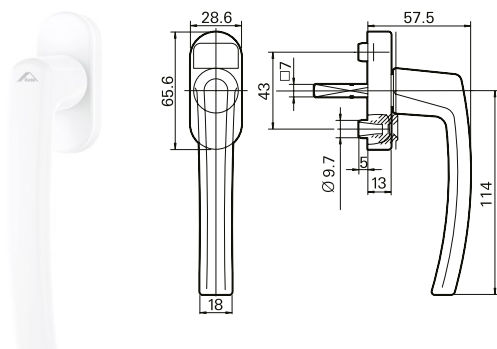
Roto Samba - eixo 24mm



#### Maçanetas Roto Samba

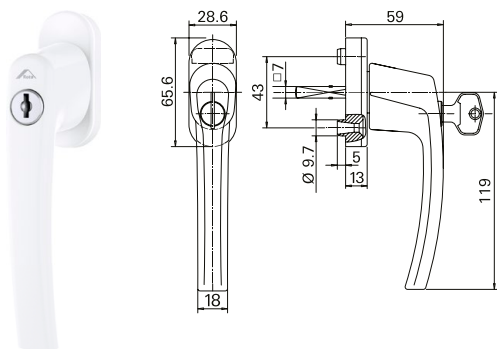
Código	Cor	Eixo	Material N°
R 07.2	Branco	24mm	837362
R 06.2M	Preto	24mm	837361

Roto Line



#### Maçanetas Roto Line (sem chave)

Código	Cor	Eixo	Material N°
R 07.2	Branco	24mm	800294P021
R 06.2M	Preto	24mm	788812P022
R 01.1	Prata	24mm	262466P074
R 01.3	Titan	30mm	339532



#### Maçanetas Roto Line (com chave)

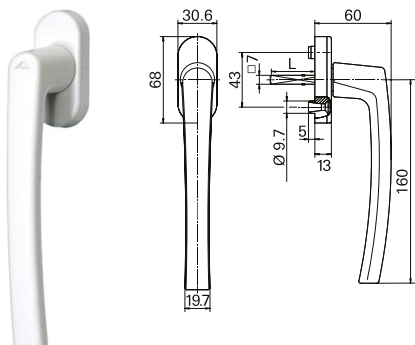
Código	Cor	Eixo	Material N°
R 07.2	Branco	30mm	738966
R 01.3	Titan	30mm	228035
R 06.2	Preto	30mm	794358

## Correr

Linha Sublime 3.5  
Lista de componentes

### 3b Maçanetas

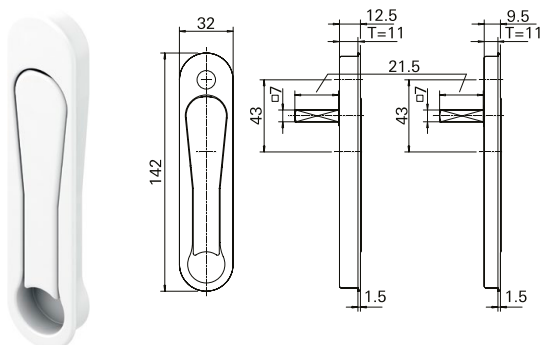
Roto Line



#### Maçanetas Patio S (sem chave)

Código	Cor	Eixo	Material N°
R 07.2	Branco	30mm	772358
R 01.3	Titan	35mm	288728
R 01.1	Prata	35mm	211598
R 06.2M	Preto	35mm	794352

Pop-up



#### Maçanetas pop-up

Código	Cor	Eixo	Profundidade	Material N°
R 07.2	Branco	21,5mm	8mm	637961P061
R 06.2	Preto	21,5mm	8mm	637960
R 01.3	Titan	26,5mm	8mm	891310

### 3c Contrafecho



#### Contrafecho de engavetar (unidade)

**CFE76**

Cores: Pintado Branco P021 / Pintado Preto P022 / Pintado Prata P074.

### 3d Calço para cremonas



#### Calço para cremonas\* (pacote c/ 10 unidades) **CAL15**

Cores: Pintado Branco P021 / Pintado Preto P022 / Pintado Prata P074.



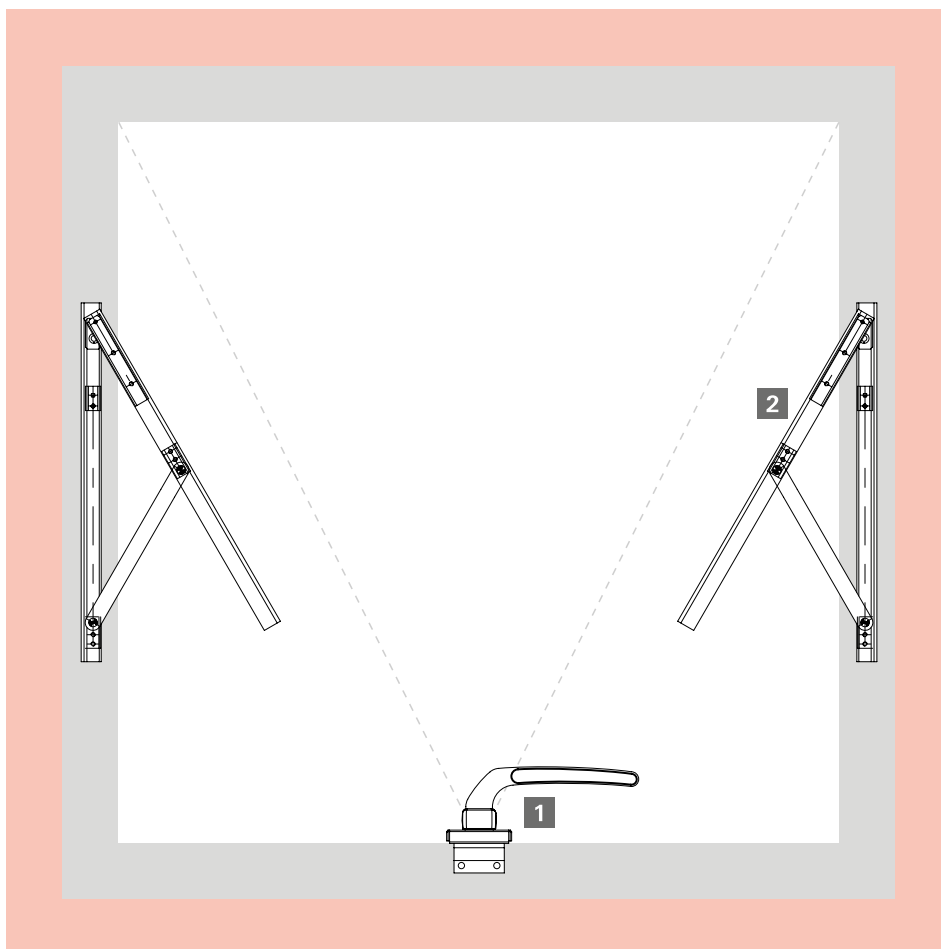
**Correr**

Linha Sublime 3.5

Complementos

**Especificações técnicas**

Descrição	Imagem	Aplicação	Embalagem	Cor	Material N°
Batedeira			10 peças	Preto Branco	BTD10012 BTD10016
Botão tapa furo			1000 peças	Preto Branco	BTF01U BTF01BU
Caixa de dreno			10 peças	Preto Branco	CDD07012 CDD07016
Guia			10 peças	Preto Branco	GUI22N012 GUI22N016
Guia			10 peças	Preto Branco	GUI43N012 GUI43N016
Botão de fixação do arremate			500 peças	Preto	PRE05N012
Presilha do arremate			100 peças	Preto	PRE965FX
Vedação superior			10 peças	Preto Branco	VDS04012 VDS04016



**1 Fechos**

**2 Articulações / braço**

Complementos

## 1 Fechos frontais

Com fixação inferior - para perfis com bagueete reto



### Fecho frontal (sem chave)

Descrição	Lado	Material N°
117mm - Com arremate	Direito/esquerdo	FMA104

Obs.: com opção de cabo Armoni.



### Fecho frontal (sem chave)

Descrição	Lado	Material N°
111,5mm - Sem arremate	Direito/esquerdo	FMA105

Obs.: com opção de cabo Armoni.



### Fecho frontal (com chave)

Descrição	Lado	Material N°
Com arremate	Direito/esquerdo	FMA165

Obs.: com opção de cabo Armoni.

## 2 Articulações projetantes



### Articulações projetantes

Descrição	Carga	Material N°
342mm	22kg	SRC01
600mm	35kg	SRC02*
951mm	45kg	SRC03*

\*Obs.: limitador de abertura disponível.



### Braço limitador (alumínio)


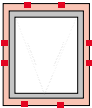

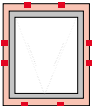

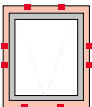
**BRL04**

**Maxim-ar**

Linha Sublime 3.5

Complementos

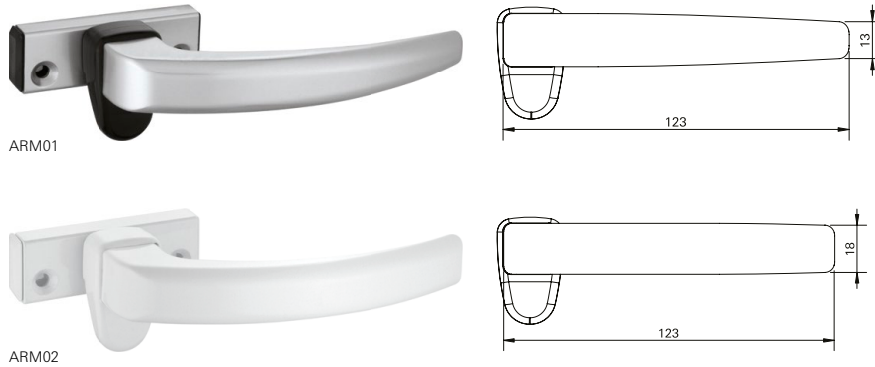
**Especificações técnicas**

Descrição	Imagem	Aplicação	Embalagem	Cor	Material N°
Botão de fixação do arremate			500 peças	Preto	PRE05N012
Presilha do arremate			100 peças	Preto	PRE965FX
Botão tapa furo			1000 peças	Preto Branco	BTF01U BTF01BU



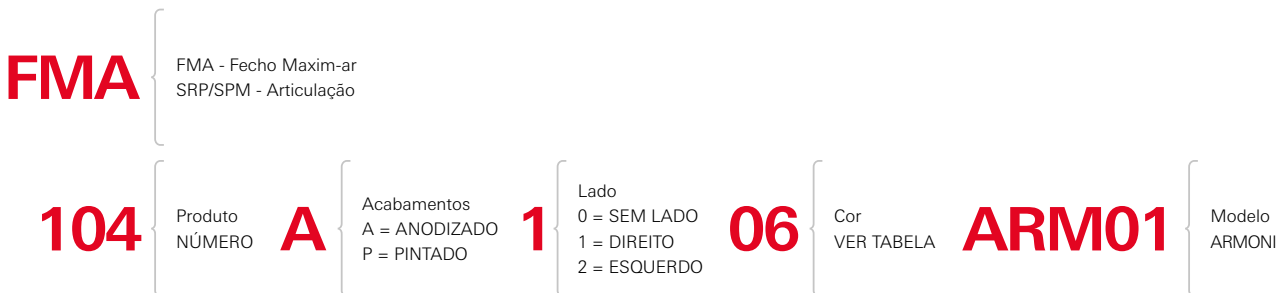
**Fechos Armoni**

Somente para fechos sem chave



**Formação do código do produto**

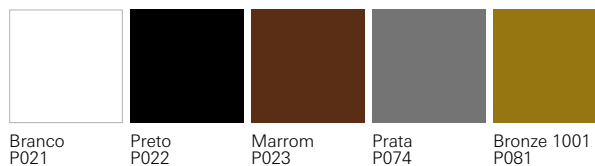
**FMA 104 A 1 06 ARM01**



Exemplos: **FMA104A006ARM01** | **FMA104P022ARM02**

Obs.: foram mantidas as características de instalação,  
usinagem e furações dos fechos existentes.

**Tabela padrão de cores**

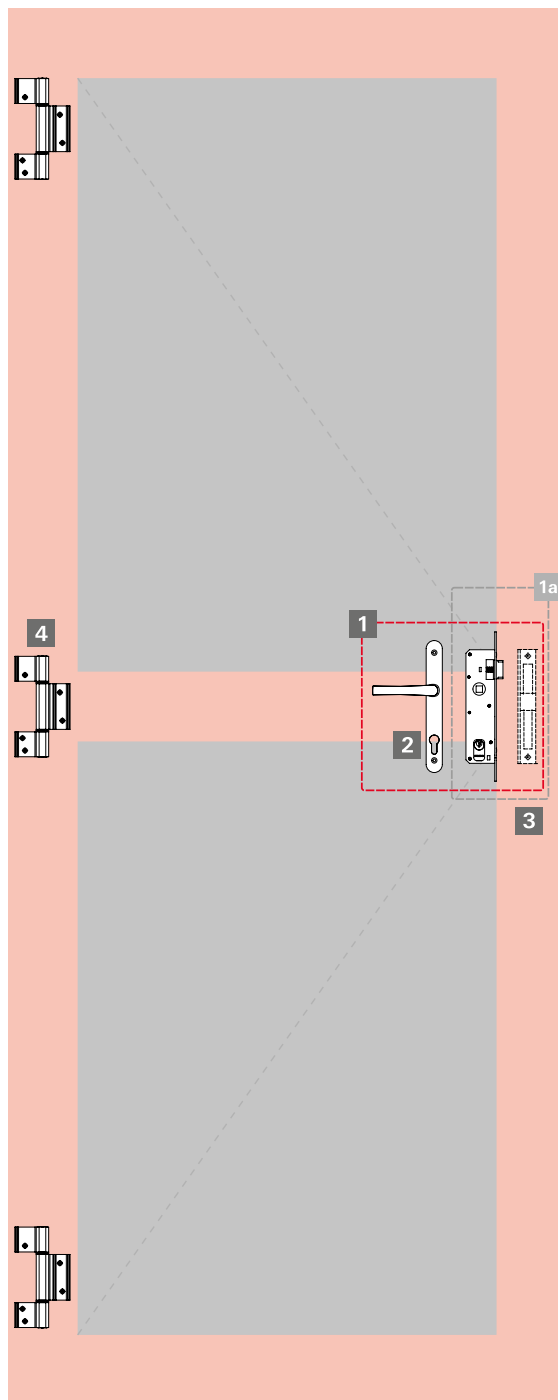


Obs.: cores especiais sob consulta.

## Porta de Giro

Linha Sublime 3.5

Esquema de aplicação - 1 folha



**1 Kit fechadura** (fechadura, maçaneta, contratesta)

1a Kit fechadura (fechadura e contratesta)

**2 Maçanetas**

**3 Contratestas**

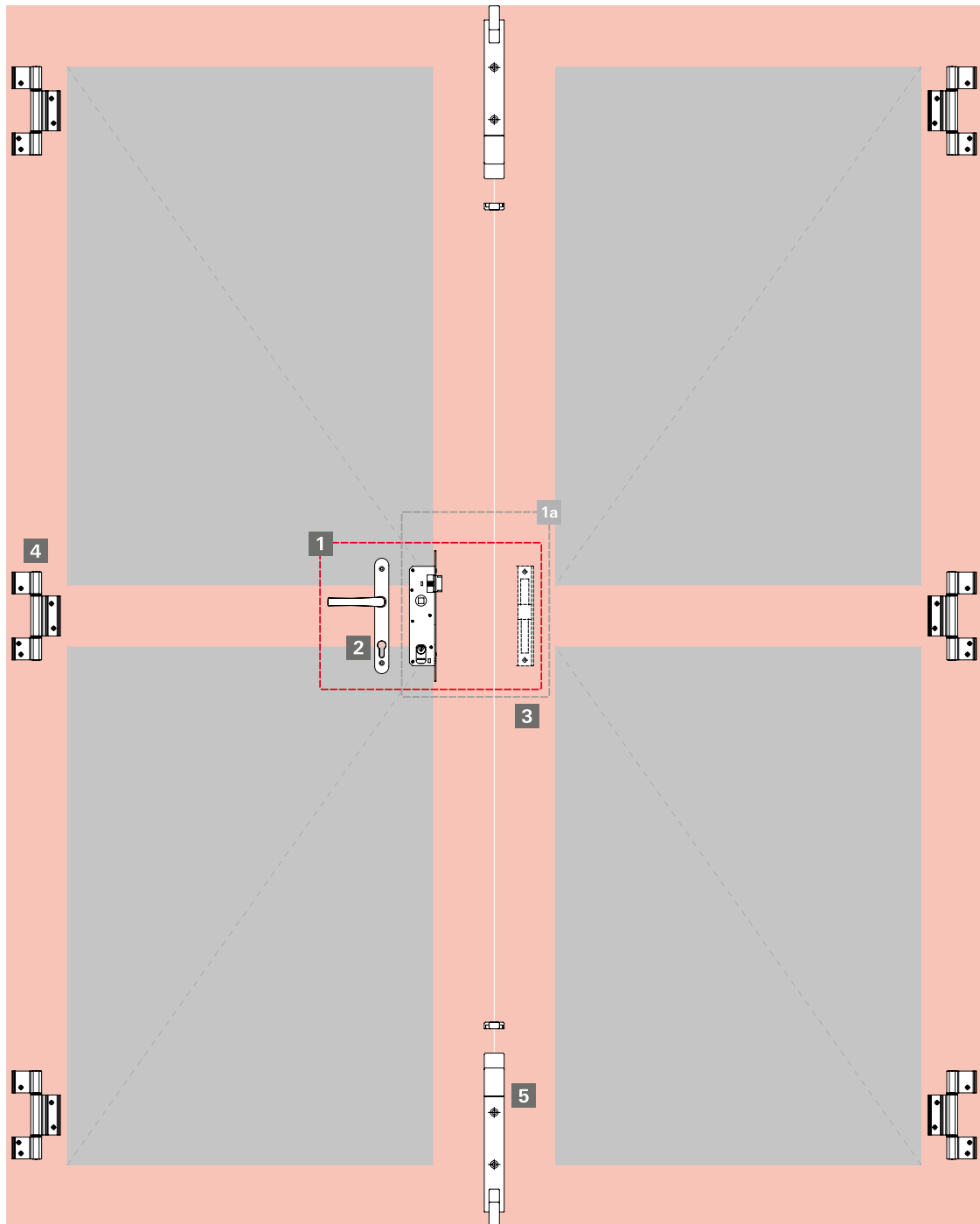
**4 Dobradiças**

Complementos

## Porta de Giro

Linha Sublime 3.5

Esquema de aplicação - 2 folhas



**1** Kit fechadura (fechadura, maçaneta, contratesta)

**1a** Kit fechadura (fechadura e contratesta)

**2** Maçanetas

**3** Contrateostas

**4** Dobradiças

**5** Fechos unha

Complementos

**1 Kit fechadura**



**Kit fechadura Stam**

**KFS07**

Descrição	Quantidade	Material N°
Fechadura Stam zamak	1	MMF01S
Contratesta	1	CTE07
Maçaneta	1	CMF09

**1a Kit fechadura + contratesta**



**Kit fechadura + contratesta**

Descrição	Cilindro	Material N°
Fechadura Stam	Zamak	MMF01SCTE07
Fechadura Pado	Zamak	MMF01ZCTE07

**2 Maçanetas**



**Maçanetas**

Descrição	Material N°
Para fechaduras Pado 460/470/480	CMF03
Para fechaduras Papaiz 323/80	CMF04
Para fechaduras Stam	CMF09

Obs.: com opção de cabo Armoni.

**3 Contratesta**



**Contratesta**

**CTE07\***

\*Obs.: também vendida separadamente do kit de fechadura.



## Porta de Giro

Linha Sublime 3.5

Lista de componentes / Complementos

### 4 Dobradiças



#### Dobradiças

Descrição	Material N°
2 abas	DOB17
3 abas	DOB24


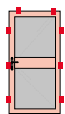

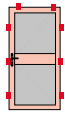

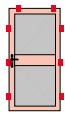
### 5 Fecho unha



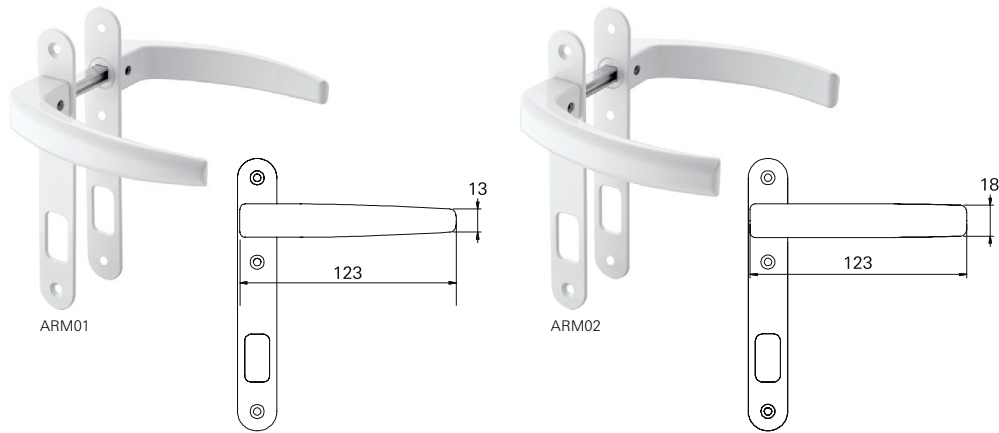
#### Fecho unha

FEC148

### Especificações técnicas

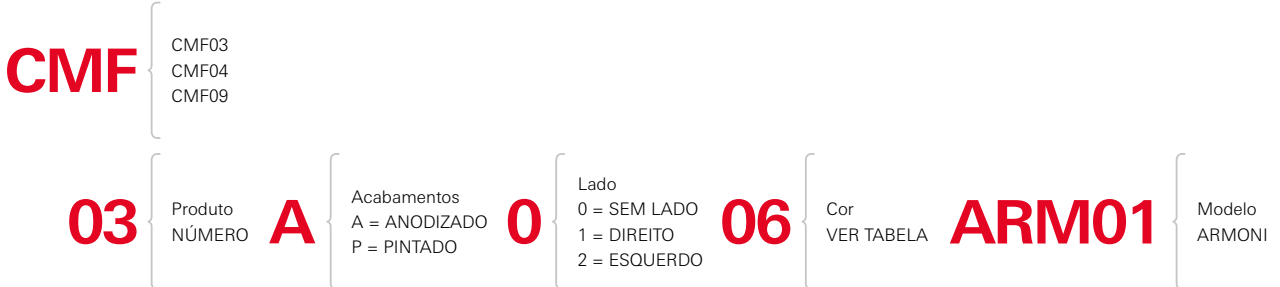
Descrição	Imagem	Aplicação	Embalagem	Cor	Material N°
Botão tapa furo			1000 peças	Preto Branco	BTF01U BTF01BU
Botão de fixação do arremate			500 peças	Preto	PRE05N012
Presilha do arremate			100 peças	Preto	PRE965FX

**Maçanetas Armoni**



**Formação do código do produto**

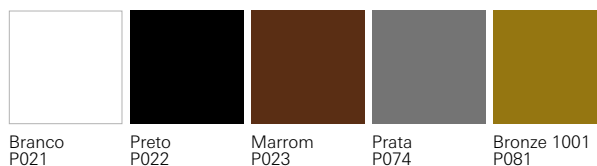
**CMF 03 A 0 06 ARM01**



Exemplos: **CMF03A006ARM01** | **CMF04A005ARM02**

Obs.: foram mantidas as características de instalação, usinagem e furações dos fechos existentes.

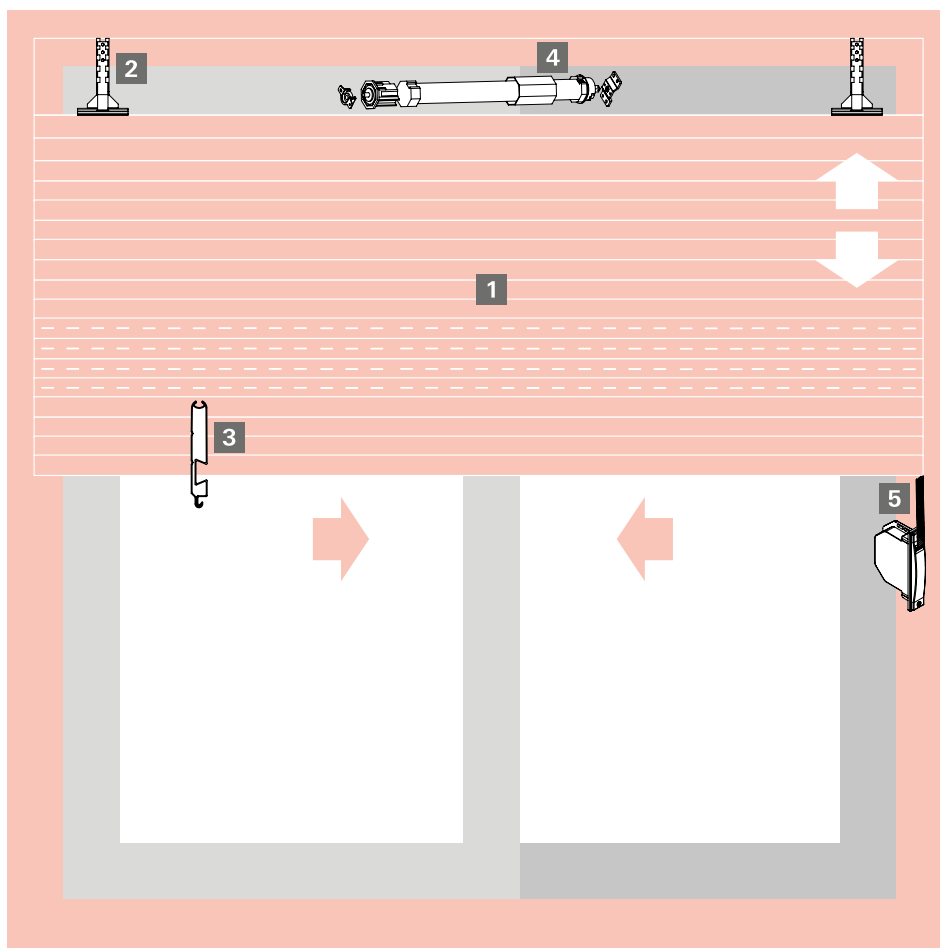
**Tabela padrão de cores**



Obs.: cores especiais sob consulta.

## Integrada

Linha Sublime 3.5  
Esquema de aplicação



**1** Palhetas

**2** Presilha da esteira

**3** Terminal da esteira

**4** Motores

**5** Recolhedores

Complementos

## Integrada

Linha Sublime 3.5

Lista de componentes

### 1 Palhetas de alumínio



**Palheta cega** (passo 45mm)

**LFX45L**

**Palheta ventilada** (passo 45mm)

**LFX45FL**

Obs.: embalagem com 40 barras de 5,80 metros.  
Esteira montada e grampeada sob medida.

#### Acabamentos

À pronta-entrega



Com prazo de entrega estendido  
(sem volume mínimo)

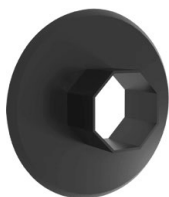


Com prazo de entrega estendido  
(com volume mínimo)



Demais cores sob consulta.

### Disco alinhador para persianas



#### Discos alinhadores

Descrição	Material N°
120x40	ALI01U
120x60	ALI02U
135x40	ALI03U
135x60	ALI04U

### Tampa para palheta



**Tampa para palheta** (alumínio)

**TPP03N**

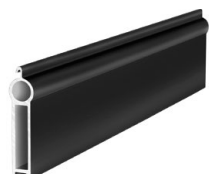
### 2 Presilha de fixação da esteira



**Presilha de fixação da esteira**

**PRE04NU**

### 3 Terminal para esteira



**Terminal para esteira**

**TPE47**



## Integrada

Linha Sublime 3.5

Lista de componentes

### 4 Motores



CMR01L<sup>2</sup>

BOT01<sup>2</sup>

#### Motores 110V

Descrição	Eixo	Carga	Material N°
Com botoeira	60	35kg	MTI35110B
Com botoeira	40/60	23/33kg <sup>1</sup>	MTI33110B
Com controle	60	35kg	MTI35110C
Com controle	40/60	23/33kg <sup>1</sup>	MTI33110C

#### Motores 220V

Descrição	Eixo	Carga	Material N°
Com botoeira	60	35kg	MTI35220B
Com botoeira	40/60	23/33kg <sup>1</sup>	MTI33220B
Com controle	60	35kg	MTI35220C
Com controle	40/60	23/33kg <sup>1</sup>	MTI33220C

<sup>1</sup> - Suportam até 23Kg com eixo de 60mm e 33Kg com eixo de 40mm.  
<sup>2</sup> - Código para reposição.

### 5 Recolhedores de embutir

Eixo 40mm - com e sem fixação aparente



Com fixação aparente

Sem fixação aparente

#### Recolhedores (com fixação aparente)

Descrição	Medida	Carga	Material N°
Para janelas	800-1400	20kg	RCE01G
Para portas	1400-2300	25kg	RCE02G

#### Recolhedores (sem fixação aparente)

Descrição	Medida	Carga	Material N°
Para janelas	800-1400	20kg	RCE06G
Para portas	1400-2300	25kg	RCE07G

Obs.: com mancal simples.

Eixo 60mm - com e sem fixação aparente



Com fixação aparente

Sem fixação aparente

#### Recolhedores (com fixação aparente)

Descrição	Medida	Carga	Material N°
Para janelas	800-1400	20kg	RCE03G
Para portas	1400-2300	25kg	RCE04G

#### Recolhedores (sem fixação aparente)

Descrição	Medida	Carga	Material N°
Para janelas	800-1400	20kg	RCE08G
Para portas	1400-2300	25kg	RCE09G

Obs.: com mancal simples.

## Integrada

Linha Sublime 3.5  
Lista de componentes

### 5a Recolhedor rebatível de sobrepor

Eixo 40mm



#### Recolhedor rebatível de sobrepor

Descrição	Medida	Carga	Material N°
Para janelas	800-1400	20kg	RCE05G016

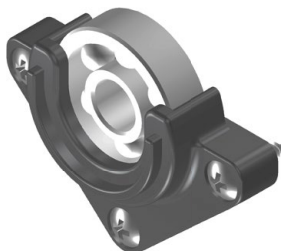
### Passa cinta do recolhedor



#### Passa cinta do recolhedor

Descrição	Material N°
Saída inferior	PCR04

### Recolhedor com mancal de rolamento



Como solicitar: **RCE01G 016 ESP0114**

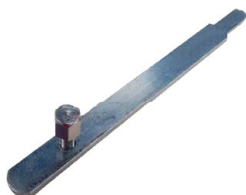
**RCE01G** } RECOLHEDOR

**016** } COR = 021 BRANCO

**ESP0114** } MANCAL COM ROLAMENTO

Obs.: em caso de troca/reposição do mancal, solicitar MCR01.

### Opcionais



#### Trava lateral da esteira

**TLE01L**



#### Fita do recolhedor (15mm)


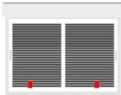

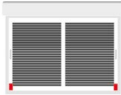

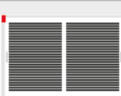



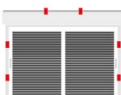

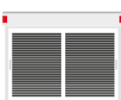

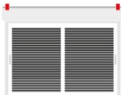
**FRC01**

## Integrada

Linha Sublime 3.5

Complementos

### Especificações técnicas

Descrição	Imagem	Aplicação	Embalagem	Cor	Material N°
Batedeira			10 peças	Preto Branco	BAT10012 BAT10016
Guia e limitador			25 peças	Preto	GUI28012
Guia da persiana			25 peças	Preto	GUI29012
Botão de fixação do arremate			500 peças	Preto	PRE05N012
Presilha do arremate			100 peças	Preto	PRE965FX
Tampa lateral			1 par	Preto Branco	TML13012 TML13016
Trava do arremate			25 peças	Preto	TRA01U

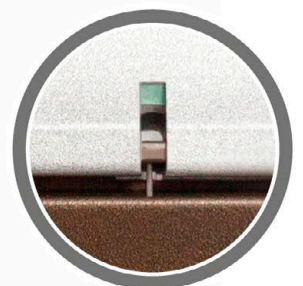


**NA MEDIDA**  
**ROTO FERMAX**

## **ESTEIRAS CORTADAS E GRAMPEADAS**

A Roto Fermax também fornece as esteiras já cortadas e grampeadas na medida exata do seu projeto, evitando assim prejuízos e desperdícios, trazendo muito mais agilidade e rapidez para a sua obra.

Grampos em AÇO INOX.



**CONSULTE-NOS.**



[www.rotofermax.com.br](http://www.rotofermax.com.br)

